



### Un poisson tropical qui ne perd pas le Nord !

En juin 2015, au large de la Norvège, des pêcheurs retrouvent dans leur chalut un poisson qu'ils n'ont pas l'habitude de pêcher en mer du Nord. Ils conservent la prise puis la transmettent au laboratoire Ressources Halieutiques du Centre Ifremer Manche Mer du Nord à Boulogne-sur-Mer pour qu'elle soit identifiée et analysée.

Le poisson s'avère appartenir à l'espèce *Diretmichthys parini* (Dirette de Parin / Parin's spinyfin en anglais), jusqu'ici observé principalement dans les océans Indien et Pacifique, à des latitudes tropicales. Il s'agit du premier signalement en mer du Nord de ce poisson d'eaux profondes de la famille des Diretmidae. Les chercheurs ont pu, grâce à cette capture, documenter pour la première fois plusieurs aspects de l'écologie de cette espèce méconnue et les résultats ont fait l'objet d'une publication le 15 février 2017 dans la revue [Marine Pollution Bulletin](#).



*Diretmichthys parini*, le spécimen pêché en mer du Nord  
© Ifremer / Manuel Rouquette

#### Une femelle de 33 ans, amatrice de plancton

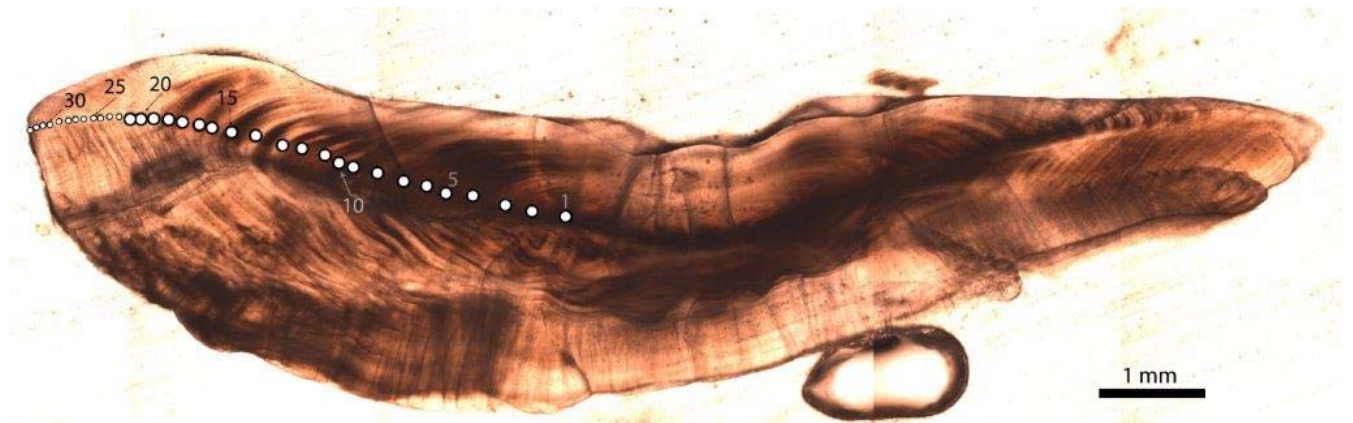
La dissection du poisson de 33 cm et l'analyse de ses otolithes<sup>1</sup>, réalisée par le Pôle national de sclérochronologie au sein du laboratoire Ressources Halieutiques Manche Mer du Nord, ont permis d'établir qu'il s'agissait d'une femelle âgée de 33 ans. Si la vacuité de l'estomac n'a pas permis de déterminer son alimentation récente, les rapports isotopiques et les faibles concentrations en mercure correspondent à un régime alimentaire à base de plancton. « *La faible présence de mercure dans le muscle et le foie était*

<sup>1</sup> Les otolithes sont de petites pièces calcifiées présentes dans l'oreille interne des poissons

*inattendue car on mesure généralement des contaminations chimiques élevées dans les tissus des espèces profondes. Cette information confirme que *Diretmichthys parini* occupe une position basse dans la chaîne alimentaire* », explique Pierre Cresson, chercheur au laboratoire Ressources Halieutiques du Centre Ifremer Manche - Mer du Nord et auteur de l'article. La dissection a été réalisée avec le plus grand soin afin de garder intègre la morphologie du poisson, qui a rejoint la collection du Museum National d'Histoire Naturelle de Paris.

#### **Pourquoi un poisson tropical se retrouve-t-il en mer du Nord ?**

Deux spécimens de *Diretmichthys parini* avaient déjà été signalés au large de l'Ecosse en 1993, puis des Îles Féroé en 1996. Cette récente capture suggère que l'espèce pourrait être en phase d'expansion vers le nord. « *Etant donné qu'un seul spécimen a été capturé à ce jour en mer du Nord, il convient de rester prudent. Toutefois, nous savons aujourd'hui que le changement climatique impacte les aires de distributions des espèces marines, notamment tropicales, or la température moyenne de l'eau en mer du Nord a augmenté d'environ 1°C entre 1997 et 2001. Une telle expansion pourrait aussi être induites par les courants* », estime le scientifique. La hausse des températures est par exemple une des explications proposées pour comprendre l'augmentation récente de la présence de merlus en mer du Nord.



Coupe transversale de l'otolithe étudié. Chaque point blanc correspond à une année de vie du poisson  
© Ifremer / Jean-Louis Dufour