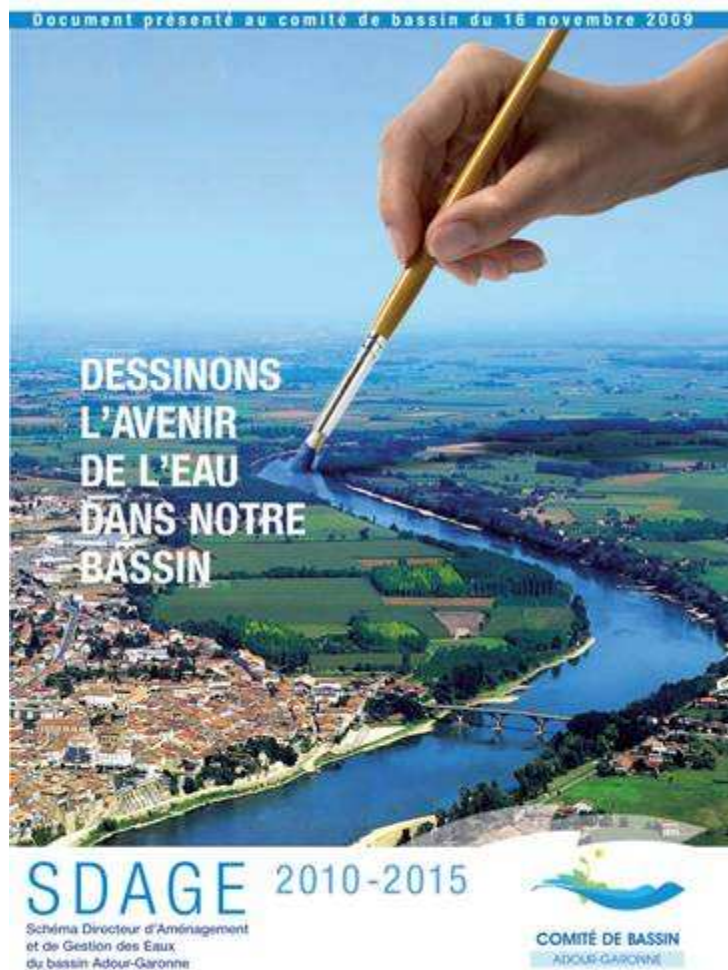




AGENCE DE L'EAU
ADOUR-GARONNE

ETABLISSEMENT PUBLIC DU MINISTÈRE
DE L'ÉCOLOGIE ET DU DÉVELOPPEMENT DURABLE



Planification spatiale et outils de gestion intégrée

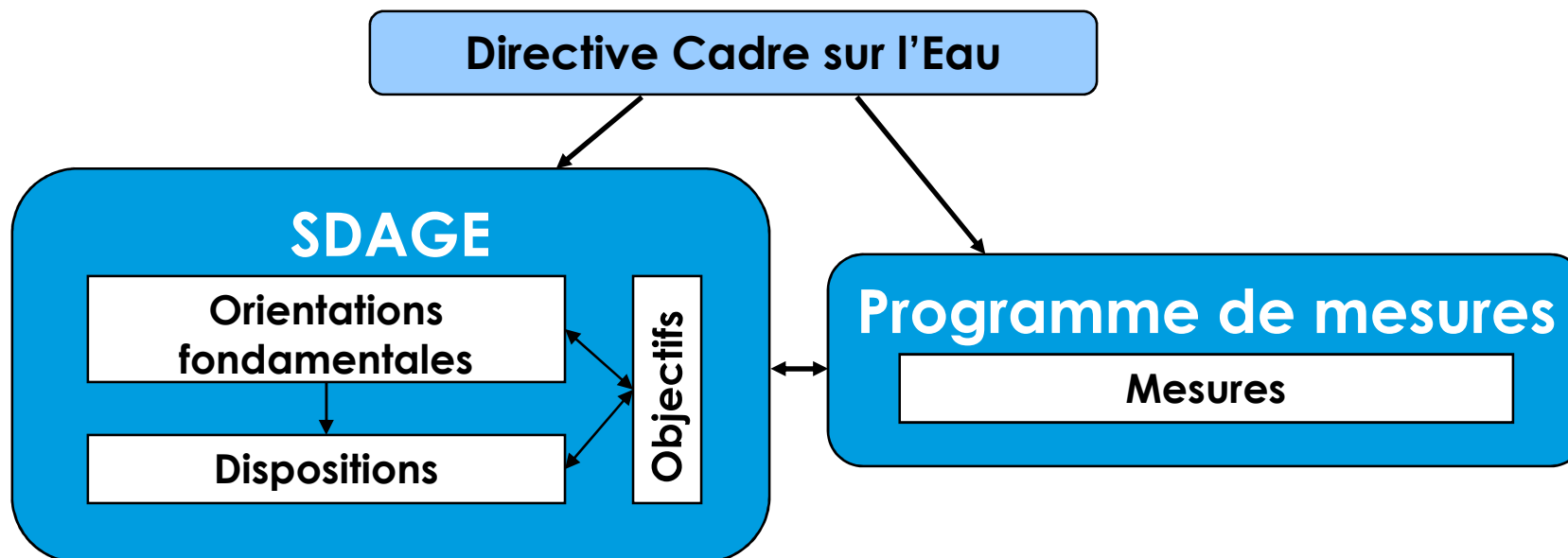
Biarritz – 20/11/2011



AGENCE DE L'EAU
ADOUR-GARONNE

ETABLISSEMENT PUBLIC DU MINISTÈRE
DE L'ÉCOLOGIE ET DU DÉVELOPPEMENT DURABLE

Articulation DCE/SDAGE

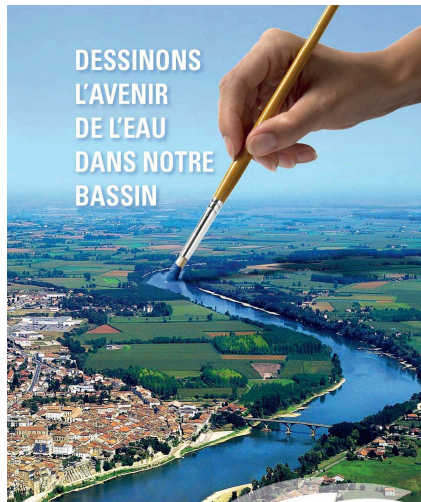




AGENCE DE L'EAU
ADOUR-GARONNE

ETABLISSEMENT PUBLIC DU MINISTÈRE
DE L'ÉCOLOGIE ET DU DÉVELOPPEMENT DURABLE

Le littoral dans le SDAGE



SDAGE 2010-2015

Schéma Directeur d'Aménagement
et de Gestion des Eaux
du bassin Adour-Garonne



- **Orientation spécifique F**
Développer une politique territoriale adaptée aux enjeux des milieux littoraux cohérente avec les conclusions du Grenelle de la mer

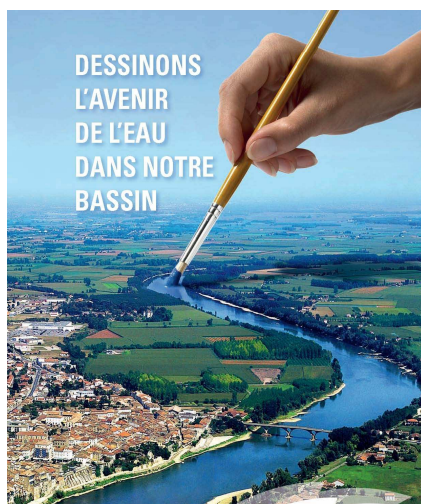
- **11 Dispositions (F15 à F25)**



AGENCE DE L'EAU
ADOUR-GARONNE

ETABLISSEMENT PUBLIC DU MINISTÈRE
DE L'ÉCOLOGIE ET DU DÉVELOPPEMENT DURABLE

Le littoral dans le SDAGE



SDAGE 2010-2015

Schéma Directeur d'Aménagement
et de Gestion des Eaux
du bassin Adour-Garonne



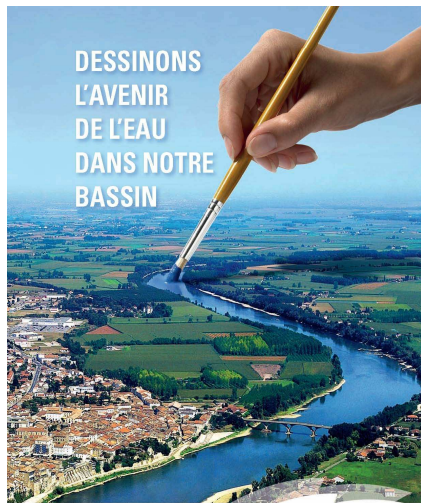
- **Prévoir un volet « mer » dans les SCOT du littoral pour organiser les usages maritimes et protéger les secteurs fragiles**
- **Sécuriser la pratique de la baignade**
- **Préserver la qualité des eaux dans les zones conchylicoles**
- **Améliorer la qualité du littoral pour disposer d'une ressource halieutique abondante et de qualité**
- **Réduire l'impact de la plaisance et du motonautisme**
- **Maîtriser l'impact des activités portuaires et des industries nautiques**



AGENCE DE L'EAU
ADOUR-GARONNE

ETABLISSEMENT PUBLIC DU MINISTÈRE
DE L'ÉCOLOGIE ET DU DÉVELOPPEMENT DURABLE

Le littoral dans le SDAGE



SDAGE 2010-2015

Schéma Directeur d'Aménagement
et de Gestion des Eaux
du Bassin Adour-Garonne



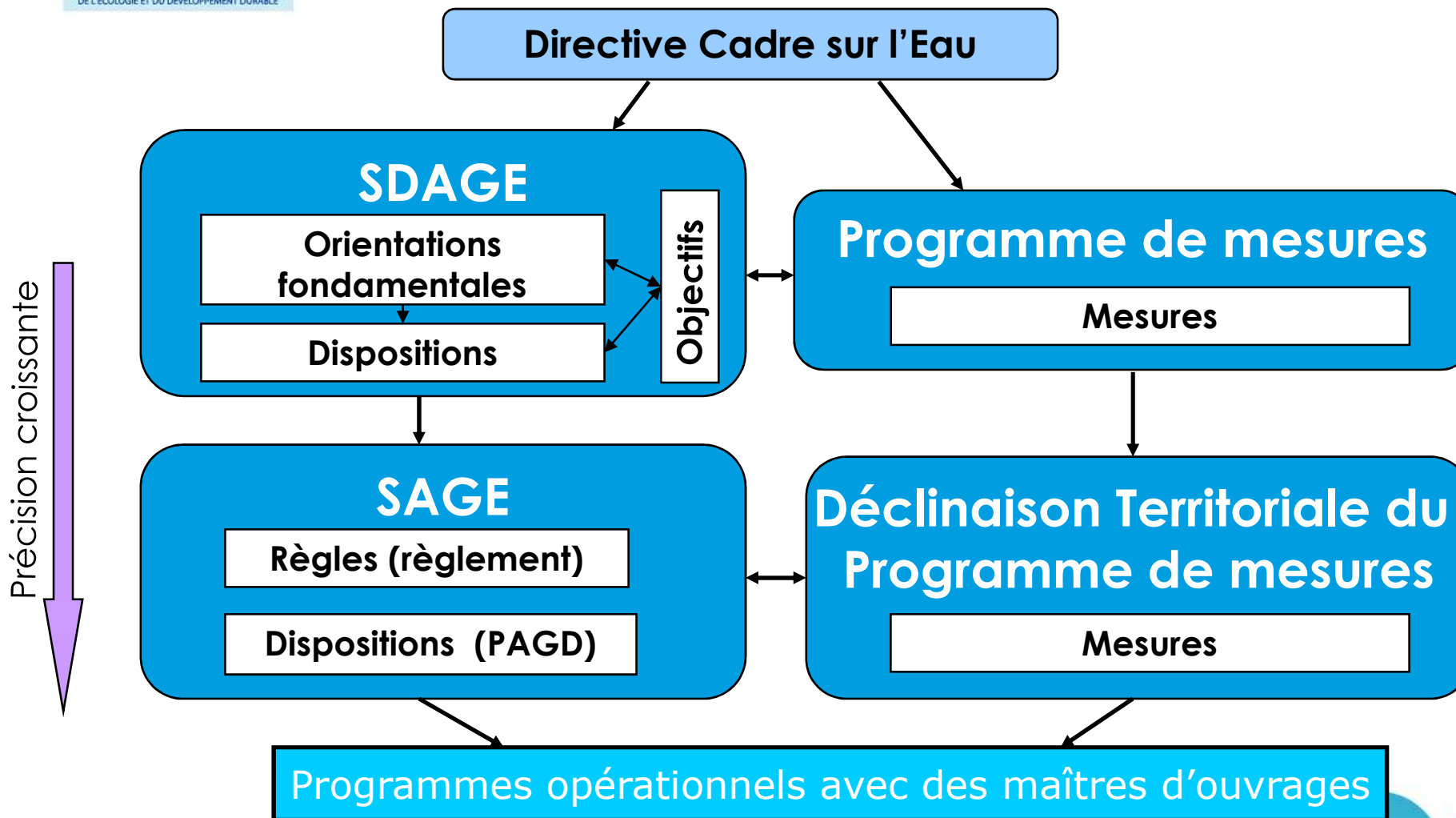
- **Rechercher les outils de gestion intégrée les plus appropriés**
- **Préserver et restaurer les fonctionnalités des milieux littoraux et les habitats diversifiés qu'ils comprennent**
- **Prendre en compte les besoins en eaux douces des estuaires pour respecter les équilibres de salinité**
- **Améliorer la connaissance des écosystèmes estuariens et côtiers**
- **Évaluer l'impact du changement climatique**



AGENCE DE L'EAU
ADOUR-GARONNE

ETABLISSEMENT PUBLIC DU MINISTÈRE
DE L'ÉCOLOGIE ET DU DÉVELOPPEMENT DURABLE

Articulation DCE/SDAGE/SAGE

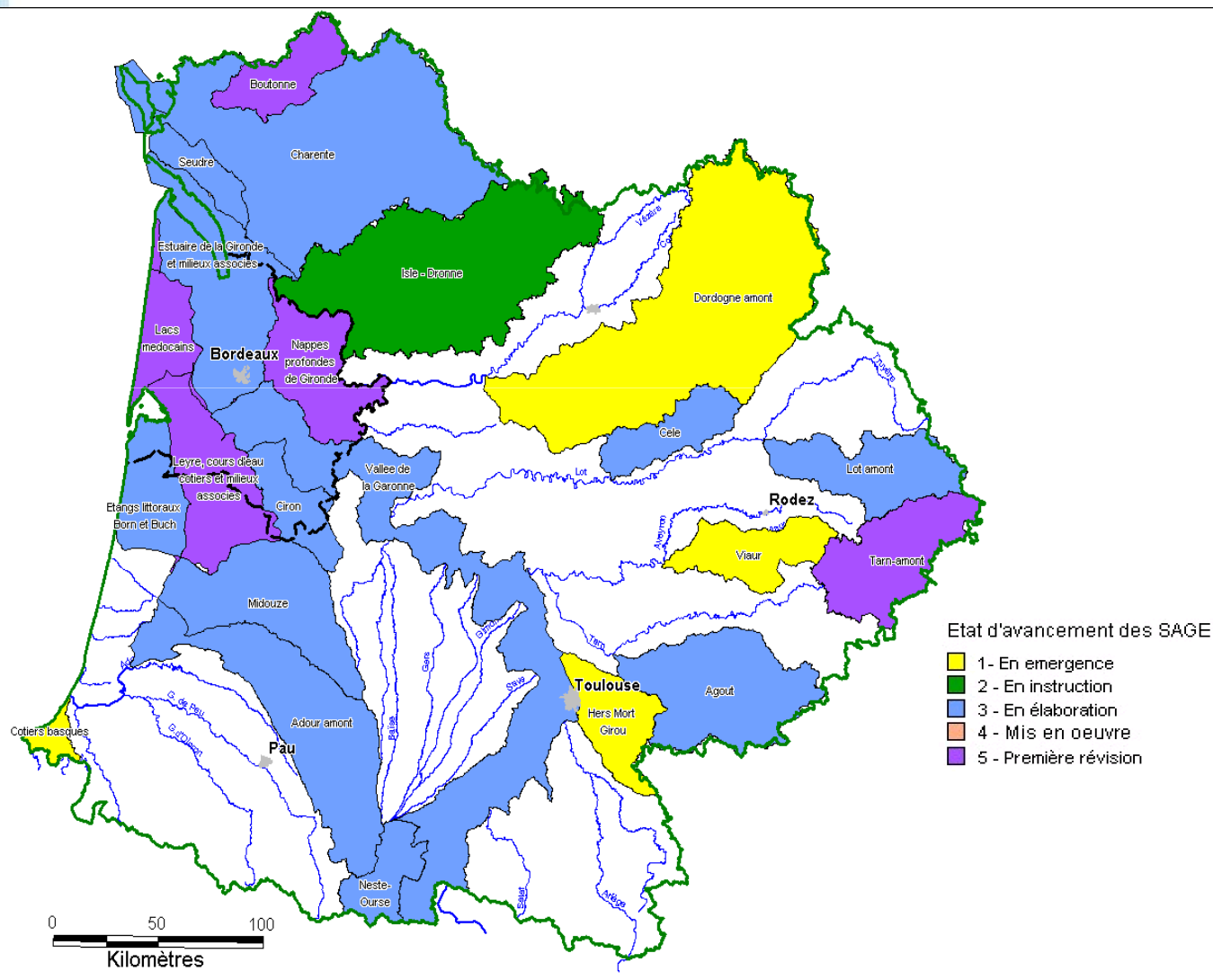




AGENCE DE L'EAU
ADOUR-GARONNE

ETABLISSEMENT PUBLIC DU MINISTÈRE
DE L'ÉCOLOGIE ET DU DÉVELOPPEMENT DURABLE

Etat d'avancement des SAGE





AGENCE DE L'EAU
ADOUR-GARONNE

ETABLISSEMENT PUBLIC DU MINISTÈRE
DE L'ÉCOLOGIE ET DU DÉVELOPPEMENT DURABLE

Les fondamentaux de la DCSMM

- **Directive 2008/56/CE du 17 Juin 2008**
- **Objectif : prendre toutes les mesures nécessaires pour réaliser ou maintenir un bon état écologique du milieu marin au plus tard en 2020, en appliquant à la gestion des activités humaines une approche fondée notamment sur la notion d'écosystème.**

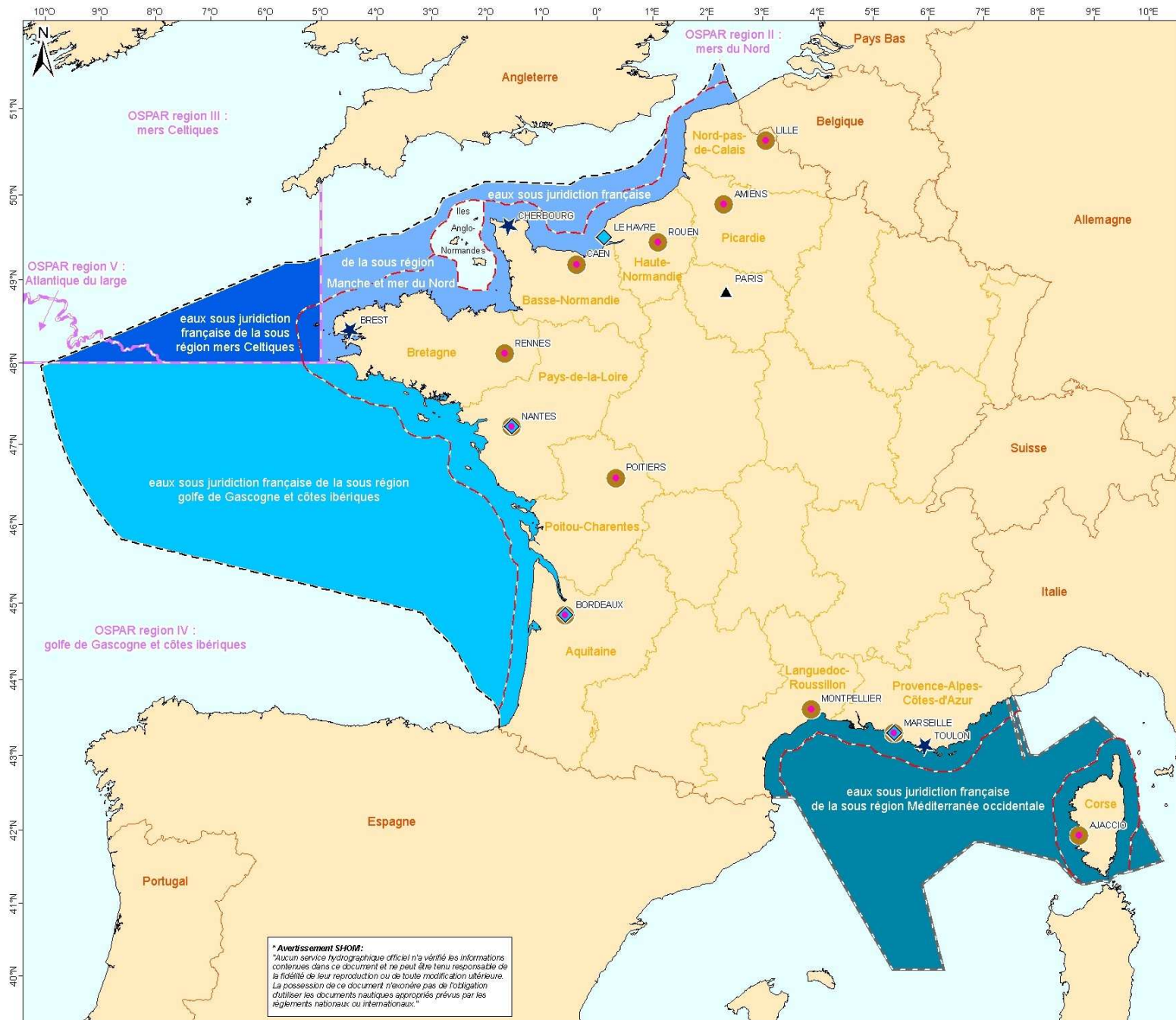


AGENCE DE L'EAU
ADOUR-GARONNE

ETABLISSEMENT PUBLIC DU MINISTÈRE
DE L'ÉCOLOGIE ET DU DÉVELOPPEMENT DURABLE

Les fondamentaux de la DCSMM

- **Élaboration et mise en œuvre d'une stratégie marine par régions ou sous-régions marines**
- **Articulation/prise en compte des autres politiques existantes**
- **Coordination entre Etats-Membres riverains de la même région/sous-région marine**
- **Implication des conventions de mers régionales**



*** Avertissement SHOM:**
 "Aucun service hydrographique officiel n'a vérifié les informations contenues dans ce document et ne peut être tenu responsable de la fidélité de leur reproduction ou de toute modification ultérieure. La possession de ce document n'exonère pas de l'obligation d'utiliser les documents nautiques appropriés prévus par les règlements nationaux ou internationaux."

Directive Cadre Stratégie pour le Milieu Mar

Délimitations maritimes et limites administratives

Localisation des administrations

- Préfecture Maritime
- Préfecture de région
- Direction Inter Régionale de la Mer (DIRM)
- Direction Régionale de l'Environnement de l'Aménagement et du Logement (DREAL)

Limites administratives *

- limite des eaux territoriales
- limite de la Zone Economique Exclusive
- limite de la Zone de Protection Ecologique (Méditerranée)
- limite des régions OSPAR
- limite de région
- frontière terrestre

* Certaines limites maritimes n'ont pas fait l'objet d'accords internationaux

Zones sous juridiction française des sous régions DCSMM

- Manche mer du Nord
- Mers Celtiques
- Golfe de Gascogne et côtes ibériques
- Méditerranée occidentale



Système de coordonnées :
 Mercator / WGS84 / IAG GRS 1960

Sources des données :
 SHOM, IGN, ESRI, OSPAR

Agence des aires marines protégées - septembre 20



AGENCE DE L'EAU
ADOUR-GARONNE

ETABLISSEMENT PUBLIC DU MINISTÈRE
DE L'ÉCOLOGIE ET DU DÉVELOPPEMENT DURABLE

Elaboration d'un plan d'action pour le milieu marin

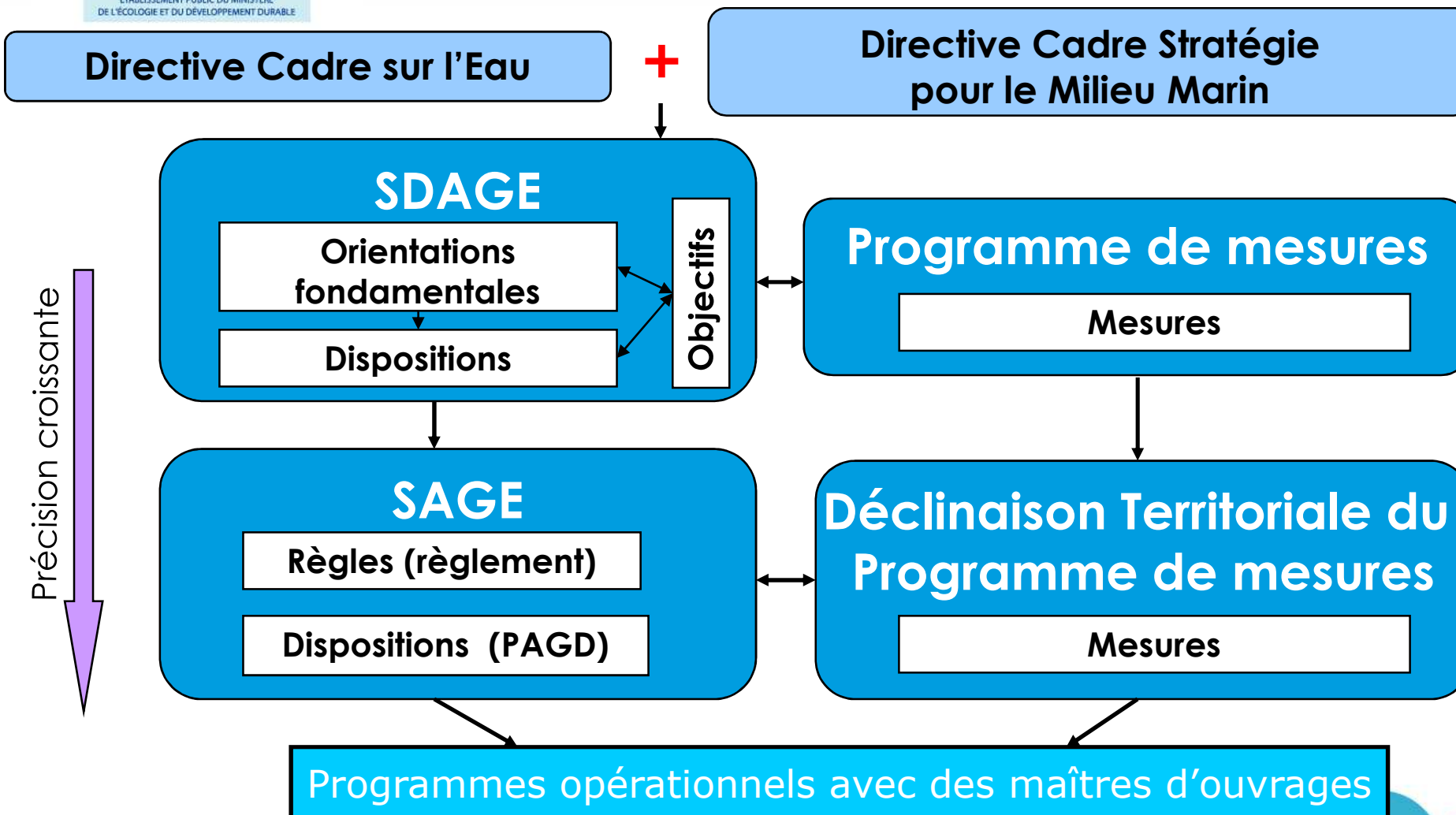
- **Réalisation d'une évaluation initiale (article 8) - Juillet 2012,**
 - **Analyse des caractéristiques et de l'état écologique**
 - **Analyse des principales pressions et impacts sur le milieu marin**
 - **Analyse économique et sociale de l'utilisation de ces eaux et du coût de la dégradation**
- **Définition du bon état écologique (article 9) - Juillet 2012**
- **Définition des objectifs environnementaux et des indicateurs associés (article 10) - Juillet 2012**
- **Mise en place d'un programme de surveillance (article 11) - Juillet 2014**
- **Élaboration (fin 2015) et mise en œuvre d'un programme de mesures (article 13) - fin 2016**



AGENCE DE L'EAU
ADOUR-GARONNE

ETABLISSEMENT PUBLIC DU MINISTÈRE
DE L'ÉCOLOGIE ET DU DÉVELOPPEMENT DURABLE

Articulation DCE/DCSMM/SDAGE/SAGE





AGENCE DE L'EAU
ADOUR-GARONNE

ETABLISSEMENT PUBLIC DU MINISTÈRE
DE L'ÉCOLOGIE ET DU DÉVELOPPEMENT DURABLE

Merci de votre attention

